

XTIRPA™

PRODUCT BROCHURE

PRODUCT BROCHURE - ES

Brazo pescante **Sistema XLT**

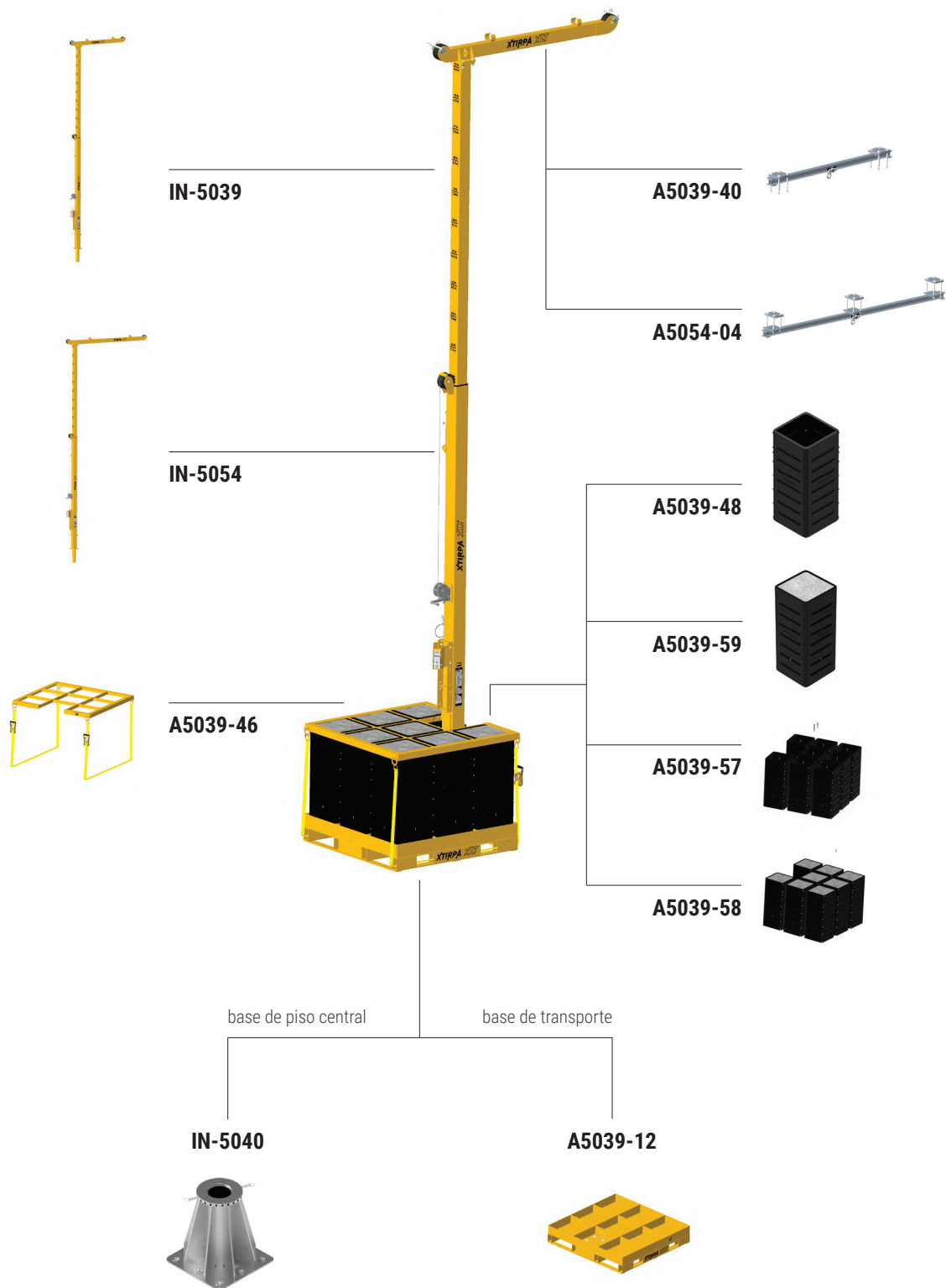


XTIRPA™

Brazo pescante
Sistema XLT



Esquema de montaje



XTIRPA™

IN-5039 Sistema XLT



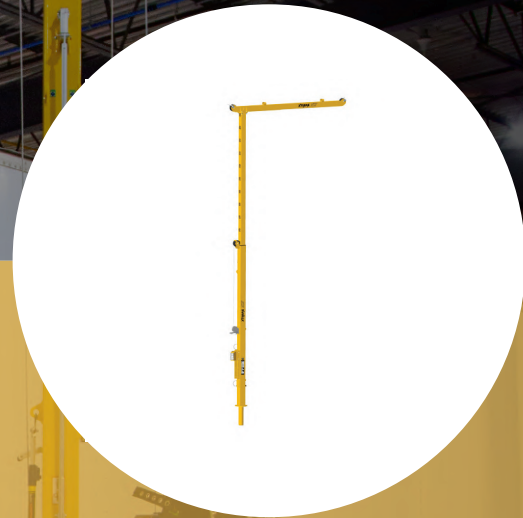
Mastil y davitarm ajustables de 572 mm a 7620 mm (de 15' a 25'), alcance de 1829 mm (6'), rail horizontal, carro para línea de vida retráctil, mecanismo de bloqueo en posición de trabajo, manivela de ajuste de altura, adaptador para línea de vida retráctil y adaptador para cabrestante de manejo opcional.

Material:
acero

Dimensiones:
L 87" (2206mm)
W 15.4" (394 mm)
H 187"-304" (4762-7727 mm)

Peso:
630 lb (286 kg)

IN-5054 Sistema XLT



Mastil y davitarm ajustables de 572 mm a 7620 mm (de 15' a 25'), alcance de 2743 mm (9'), mecanismo de bloqueo en posición de trabajo, manivela de ajuste de altura, adaptador para línea de vida retráctil y adaptador para cabrestante de manejo opcional.

Material:
acero

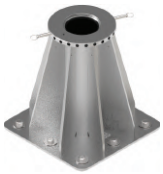
Dimensiones:
L 123" (3135 mm)
W 15.4" (392 mm)
H 187"-304" (4762-7727 mm)

Peso:
636.5 lb (288.7 kg)

Brazo pescante Sistema XLT

IN-5040

Base de piso central



La base de piso central permite al usuario tener una multitud de angulos de trabajo. Para ser utilizado con el mastil davitarm XLT IN-5039 o IN-5054. Pernos de anclaje incluidos. *Angulo de trabajo permitido.

Material: acero inoxidable AISI 304
Dimensiones: L 17" (432 mm) x W 17" (432 mm) x H 18" (467 mm)
Peso: 135 lb (61 kg)

A5039-12

Base de transporte



Base de transporte para instalar la base central de piso (opcional) IN-5040 y 8 bloques de hormigòn (opcional) A5039-58.

Material: acero
Dimensiones: L 57" (1448 mm) x W 57" (1448 mm) x H 10.5" (267 mm)
Peso: 538 lb (244 kg)

A5039-46

Estructura de fijación para contrapesos



La estructura se coloca sobre los bloques de hormigòn A5039-58 o las cajas de moldeo para hormigòn A5039-57 rellenas de hormigòn quando estan instalada sobre la base A5039-12.

Material: acero
Dimensiones: L 57" (1448 mm) x W 57" (1448 mm) x H 2.5" (63.5 mm)
Peso: 90 lb (41 kg)

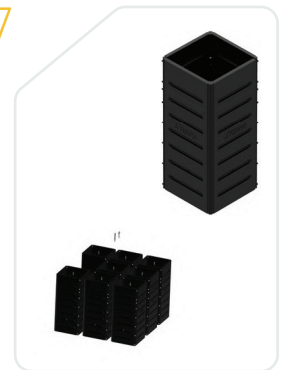
A5039-48 / A5039-57

Molde de hormigon para sistema XLT (sin hormigon)

Mold used to pour concrete to create the necessary counterweights for the XLT system.
To be installed on the transport base A5039-12.

Set of 8 moulds available A5039-57.

Material: polietileno
Dimensiones: L 17.25" (438 mm) x W 17.25" (438 mm) x H 39.5" (1003 mm)
Peso: 30 lb (13.6 kg)



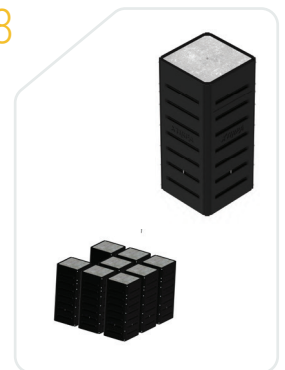
A5039-59 / A5039-58

Bloque de hormigòn

Para ser instalado en la base de transporte A5039-12 para crear los contrapesos necesarios al sistema XLT.

Disponible set de 8 bloques de hormigòn A5039-58.

Material: Hormigon 35MPa
Dimensiones: L 17.25" (438 mm) x W 17.25" (438 mm) x H 39.5" (1003 mm)
Peso: 936 lb (424.5 kg)



A5039-40 / A5054-04

Rail horizontal

Se instala en el sistema XLT IN-5039 o IN-5054 para disponer de un segundo punto de anclaje deslizante.

Producto	Longitud
A5039-40	72" (1828 mm)
A5054-04	108" (2743 mm)

Material: Aluminio



XTIRPA™
PRODUCT BROCHURE

YELLOW.
The true colour of
SAFETY.



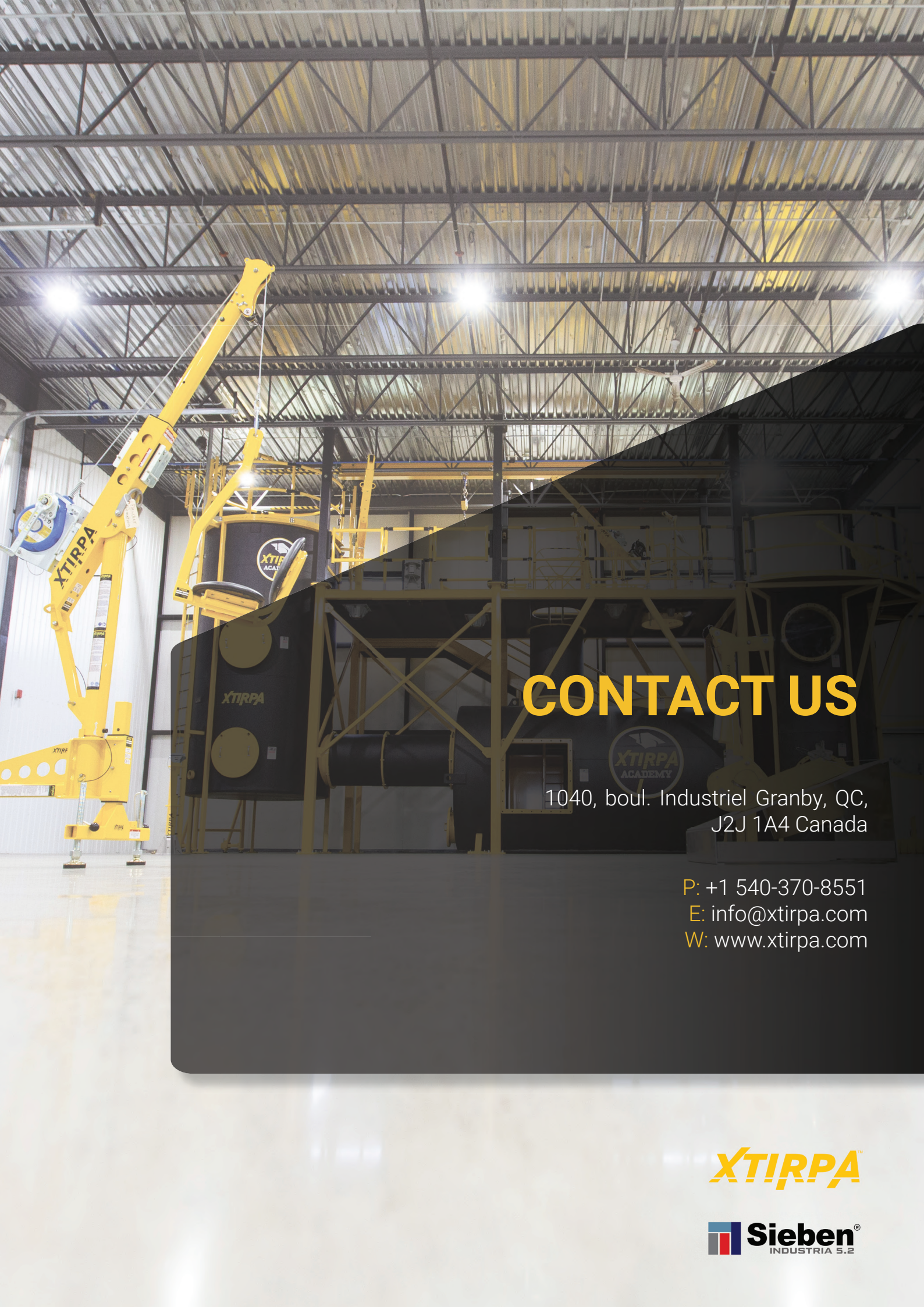


XTIRPA

XTIRPA

CONFINED SPACE ACCESS AND RESCUE SYSTEMS

**ADVANCED DESIGN.
EASY ASSEMBLY.**



CONTACT US

1040, boul. Industriel Granby, QC,
J2J 1A4 Canada

P: +1 540-370-8551

E: info@xtirpa.com

W: www.xtirpa.com

XTIRPA

Sieben[®]
INDUSTRIA 5.2